



## ESTIMACIONES AGRÍCOLAS

Informe semanal al  
[21 de mayo de 2015]



### **SUBSECRETARÍA DE AGRICULTURA DIRECCIÓN NACIONAL DE INFORMACIÓN Y MERCADOS**

Responsable del presente informe:

**Ing. Agr. Juan C. Maceira**

Subsecretario de Agricultura

Colaboran en su confección:

**Dirección de Información Agropecuaria y Forestal**

**Oficina de Riesgo Agropecuario**



### ÍNDICE

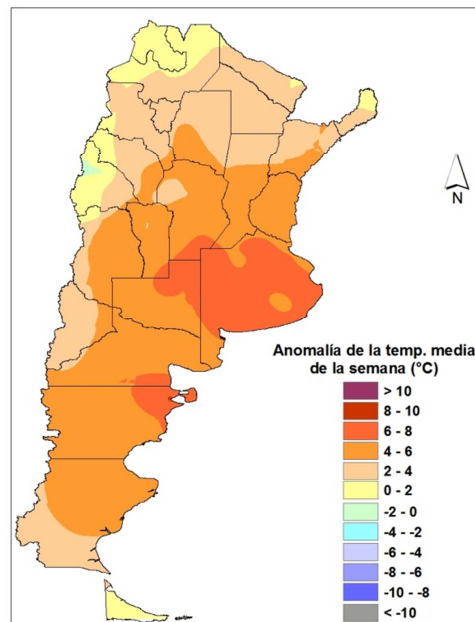
- Temperaturas
- Precipitaciones
- Estado de las reservas hídricas
- Evolución de la superficie sembrada y cosechada
- Humedad y estado de los cultivos

MONITOREO SEMANAL DE  
PRECIPITACIÓN Y TEMPERATURA



## TEMPERATURAS

Altas anomalías de temperatura en Patagonia y el centro del país. Las máximas llegaron a 18-25°C en Patagonia y a 24-28°C en el centro del país. Hubo bajas temperaturas mínimas en el sur de Buenos Aires y el oeste de Río Negro, inferiores a los 3°C.



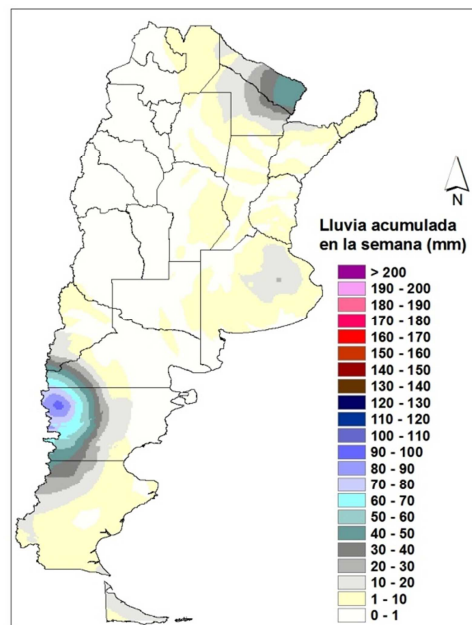
Anomalía de la temperatura media de la semana

Se mantendrán valores térmicos similares hasta el viernes/sábado, lo que mantendrá las anomalías térmicas positivas en gran parte del país. A partir del sábado, ingresaría aire frío al centro del país. Las mínimas del domingo/lunes serían de 0/8°C, con posibles heladas en gran parte de pampeana.]



## PRECIPITACIONES

La mayor actividad de lluvias se concentró en el noreste del país y en la zona cordillerana de Patagonia. Entre viernes y sábado hubo intensas precipitaciones en el noreste, en algunos casos en forma de tormentas. En general, los montos acumulados fueron cercanos a los 30mm, mientras que en Formosa se llegaron a los 60mm. En Patagonia las precipitaciones más intensas fueron en Esquel, con un total de 100mm entre viernes y lunes. En el resto también fueron abundantes, con registros de 10-50mm. En el este y norte de Buenos Aires, sur de Santa Fe y este de Córdoba hubo algunas lluvias débiles entre lunes y martes, con algunos reportes de tormentas aisladas.

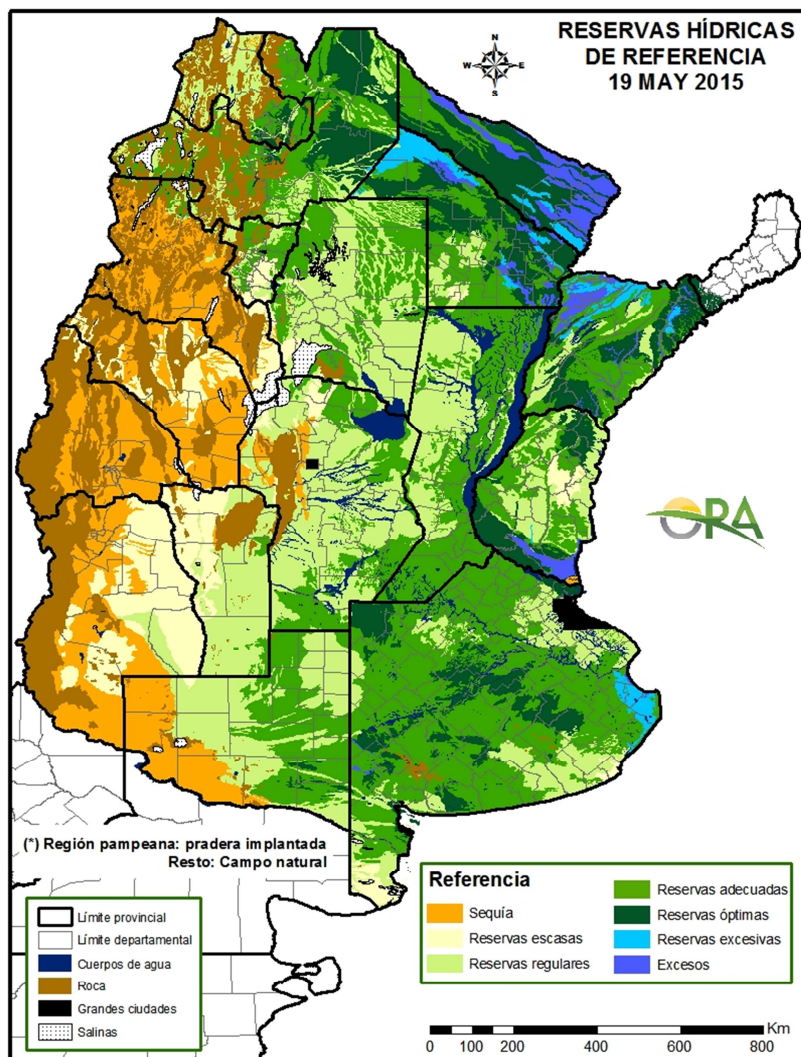


Precipitaciones acumuladas en la semana

Se espera un cambio en el patrón del tiempo, que podría traer acompañadas lluvias en el norte y centro del país. Entre miércoles y viernes podría haber precipitaciones en la Patagonia. El viernes algunas de estas podrían ser en forma de nieve. La llegada de un frente frío y una zona de baja presión en niveles medios de la atmósfera a partir de las últimas horas del jueves generaría la ocurrencia de precipitaciones en pampeana, Litoral y el norte del país. Los fenómenos se mantendrían hasta las primeras horas del domingo en el norte argentino.

## ESTADO DE LAS RESERVAS HÍDRICAS

Apenas pasada la primera mitad de mayo, con temperaturas superiores a lo normal en gran parte del centro del país y pocos eventos de precipitación, se puede ver que las reservas hídricas en Argentina son adecuadas o de categorías superiores. Hacia el oeste (oeste y noroeste de pampeana, Santiago del Estero) se ve predominancia del estado regular. De condiciones anteriores excesivas, en el noreste con las últimas lluvias se afianzaron y extendieron las zonas con excesos hídricos. La perspectiva indica que las próximas lluvias aumentarían el nivel de humedad del suelo en el centro-este y norte argentino.



Mapa de reservas hídricas hecho a partir de datos meteorológicos del SMN y del INTA e información de suelos del INTA.



## EVOLUCIÓN DE LA SUPERFICIE SEMBRADA Y COSECHADA

### AVANCE DE LA COSECHA DE ARROZ

CAMPAÑA: 2014/2015(\*)

DELEGACION	TIPO	AREA SEMBRADA Has	16/04 %	23/04 %	30/04 %	07/05 %	14/05 %	21/05 %	AREA PERDIDA Has	AREA COSECHADA Has
CORRIENTES	LA	4.000	100	100	100	100	100	100	500	3.500
	LF	96.000	95	97	98	100	100	100	5.000	91.000
	M	-								-
<b>T. CORRIENTES</b>		<b>100.000</b>	<b>95</b>	<b>97</b>	<b>98</b>	<b>100</b>	<b>100</b>	<b>100</b>	<b>5.500</b>	<b>94.500</b>
CHACO	LA	-								-
	LF	6.000	45	45	55	70	85	90		5.400
	M	-								-
<b>T. CHACO</b>		<b>5.000</b>	<b>45</b>	<b>45</b>	<b>55</b>	<b>70</b>	<b>85</b>	<b>90</b>	<b>-</b>	<b>5.400</b>
PARANA	LA	3.300	100	100	100	100	100	100		3.300
	LF	32.000	100	100	100	100	100	100		32.000
	M	-								-
<b>T. PARANA</b>		<b>35.300</b>	<b>100</b>	<b>100</b>	<b>100</b>	<b>100</b>	<b>100</b>	<b>100</b>	<b>-</b>	<b>35.300</b>
R. DEL TALA	LA	4.500	96	100	100	100	100	100		4.500
	LF	39.000	96	100	100	100	100	100		39.000
	M	-								-
<b>T. R.DEL TALA</b>		<b>43.500</b>	<b>96</b>	<b>100</b>	<b>100</b>	<b>100</b>	<b>100</b>	<b>100</b>	<b>-</b>	<b>43.500</b>
<b>T. ENTRE RIOS</b>		<b>78.800</b>	<b>98</b>	<b>100</b>	<b>100</b>	<b>100</b>	<b>100</b>	<b>100</b>	<b>-</b>	<b>78.800</b>
FORMOSA	LA	-								-
	LF	8.240	45	50	60	70	80	90		7.416
	M	-								-
<b>T. FORMOSA</b>		<b>8.240</b>	<b>45</b>	<b>50</b>	<b>60</b>	<b>70</b>	<b>80</b>	<b>90</b>	<b>-</b>	<b>7.416</b>
AVELLANEDA	LA	1.200		20	40	60	95	100		1.200
	LF	29.500	95	98	100	100	100	100	1.000	28.500
	M	-								-
<b>T. AVELLANEDA</b>		<b>30.700</b>	<b>91</b>	<b>95</b>	<b>98</b>	<b>98</b>	<b>100</b>	<b>100</b>	<b>1.000</b>	<b>29.700</b>
RAFAELA	LA	100	30	50	100	100	100	100		100
	LF	15.250	95	98	100	100	100	100		15.250
	M	-								-
<b>T. RAFAELA</b>		<b>15.350</b>	<b>95</b>	<b>98</b>	<b>100</b>	<b>100</b>	<b>100</b>	<b>100</b>	<b>-</b>	<b>15.350</b>
<b>T. SANTA FE</b>		<b>46.050</b>	<b>92</b>	<b>96</b>	<b>98</b>	<b>99</b>	<b>100</b>	<b>100</b>	<b>1.000</b>	<b>45.050</b>
<b>TOTAL PAIS</b>	LA	<b>13.100</b>	<b>89</b>	<b>92</b>	<b>94</b>	<b>96</b>	<b>99</b>	<b>99</b>	<b>500</b>	<b>12.600</b>
	LF	<b>224.990</b>	<b>93</b>	<b>95</b>	<b>96</b>	<b>98</b>	<b>99</b>	<b>99</b>	<b>6.000</b>	<b>218.566</b>
	M	-	-	-	-	-	-	-	-	-
<b>TOTAL PAIS</b>	<b>14/15</b>	<b>239.090</b>	<b>92</b>	<b>95</b>	<b>96</b>	<b>98</b>	<b>99</b>	<b>99</b>	<b>6.500</b>	<b>231.166</b>
	<b>13/14</b>	<b>232.700</b>	<b>89</b>	<b>92</b>	<b>95</b>	<b>97</b>	<b>98</b>	<b>99</b>		

(\*) Cifras Provisorias

Las AREAS están expresadas en hectáreas.

ESTIMACIONES AGRICOLAS

M. A. G. y P.

AVANCE DE LA COSECHA DE MAIZ											
CAMPAÑA: 2014/2015(*)											
DELEGACION		AREA SEMRADA Ha	16/04 %	23/04 %	30/04 %	07/05 %	14/05 %	21/05 %	AREA NO COSECHABLE Ha	AREA COSECHADA Ha	
Bahía Blanca		16.900	-	-	-	-	-	-	10.950	-	
Bolívar		89.250	15	18	40	42	44	47	-	41.950	
Bragado		101.480	55	72	86	86	91	99	9.715	91.300	
Gral. Madariaga		53.210	-	-	9	25	34	45	2.650	22.550	
Junín		68.450	40	50	70	70	80	90	20.700	42.980	
La Plata		27.000	20	23	56	60	67	69	-	18.630	
Lincoln		171.560	32	35	37	46	56	69	13.000	109.370	
Pehuajó		273.900	22	27	37	44	59	71	52.700	157.490	
Pergamino		60.200	44	55	73	78	91	98	1.150	57.820	
Pigüé		49.700	-	-	-	-	-	-	-	-	
Salliqueló		121.000	-	5	6	6	19	19	74.000	9.110	
Tandil		169.270	-	-	-	-	-	-	78.000	-	
Tres Arroyos		137.640	-	-	-	-	-	-	-	-	
25 de Mayo		86.800	27	27	65	65	82	95	14.300	68.780	
BUENOS AIRES	14/15	1.426.360	20	25	35	39	47	54	277.165	619.980	
	13/14	1.476.460	22	31	36	39	43	45	-	-	
Laboulaye		365.000	50	55	67	70	77	82	7.500	292.610	
Marcos Juárez		190.000	47	55	59	70	77	79	23.000	132.000	
Río Cuarto		502.700	15	17	19	25	30	33	-	167.750	
San Francisco		443.180	7	9	11	16	25	30	101.000	102.450	
Villa María		217.000	10	17	20	25	28	32	72.100	46.190	
CORDOBA	14/15	1.717.880	25	28	33	39	45	49	203.600	741.000	
	13/14	1.917.500	10	20	23	26	28	29	-	-	
Paraná		77.000	82	82	90	99	100	100	-	77.000	
Rosario del Tala		150.000	88	88	89	90	93	95	13.500	129.680	
ENTRE RIOS	14/15	227.000	86	86	90	93	96	97	13.500	206.680	
	13/14	268.200	79	81	81	84	89	81	-	-	
General Pico		297.500	22	29	44	49	56	60	187.600	66.250	
Santa Rosa		113.500	-	-	10	14	15	16	35.000	12.810	
LA PAMPA	14/15	411.000	13	17	29	34	39	42	222.600	79.060	
	13/14	423.000	2	2	2	2	2	22	-	-	
Avellaneda		60.200	15	15	15	17	17	17	52.100	1.410	
Cañada de Gómez		134.720	40	40	60	60	60	63	-	84.870	
Casilda		64.900	58	58	63	63	63	66	-	42.560	
Rafaela		106.000	40	42	45	48	48	48	44.000	29.550	
Venado Tuerto		136.500	38	45	55	60	80	85	-	116.030	
SANTA FE	14/15	502.320	42	44	56	58	64	68	96.100	274.420	
	13/14	541.900	32	36	38	40	41	41	-	-	
CATAMARCA		7.830	-	-	-	-	-	-	200	-	
CORRIENTES		13.000	-	-	1	3	5	6	-	780	
CHACO (Pcia. R. S. Peña)		67.800	4	4	5	5	5	5	13.300	2.640	
CHACO (Charata)		83.900	-	-	-	0	0	0	580	100	
FORMOSA		34.000	-	-	2	5	8	8	-	2.720	
JUJUY		7.380	-	-	-	-	-	-	-	-	
MISIONES		30.820	80	90	92	94	95	97	820	29.100	
SALTA		169.220	-	-	-	-	-	-	-	-	
SAN LUIS		175.060	9	12	17	20	31	36	18.500	56.360	
SANTIAGO del ESTERO		129.700	4	5	7	8	10	12	-	15.560	
SGO del ESTERO (Quimilí)		326.000	-	-	-	-	-	-	-	-	
TUCUMAN		49.000	-	-	-	-	-	-	2.120	-	
TOTAL PAIS	14/15	5.378.270	23	26	32	35	41	45	848.485	2.028.400	
	13/14	6.098.885	16	22	25	27	30	31	-	-	
(*) Cifras Provisorias Las AREAS están expresadas en hectáreas. ESTIMACIONES AGRICOLAS M.A.G. y P.											

AVANCE DE LA COSECHA DE MANI										
CAMPAÑA: 2014/2015(*)										
DELEGACION	TIPO	AREA SEMBRADA Has	16/04 %	23/04 %	30/04 %	07/05 %	14/05 %	21/05 %	AREA PERDIDA Has	AREA COSECHADA Has
CORRIENTES	Colorado	-	-	-	-	-	-	-	-	-
	Rosado	0	-	-	-	-	-	-	-	-
	Total	0	-	-	-	-	-	-	-	-
	13/14	-	-	-	-	-	-	-	-	-
BUENOS AIRES	Colorado	-	-	-	-	-	-	-	-	-
	Rosado	1.600	-	-	-	-	47	77	-	1.220
	Total	1.600	-	-	-	-	47	77	-	1.220
	13/14	1.500	-	-	-	-	-	-	-	-
JUJUY	Colorado	-	-	-	-	-	-	-	-	-
	Rosado	588	-	-	-	-	20	45	-	260
	Total	588	-	-	-	-	20	45	-	260
	13/14	588	-	-	-	15	20	22	-	-
SALTA	Colorado	-	-	-	-	-	-	-	-	-
	Rosado	9.050	-	-	-	3	20	45	-	4.070
	Total	9.050	-	-	-	3	20	45	-	4.070
	13/14	9.050	-	-	-	18	25	28	-	-
SANTA FE	Colorado	-	-	-	-	-	-	-	-	-
	Rosado	1.100	-	-	-	11	19	22	-	240
	Total	1.100	-	-	-	11	19	22	-	240
	13/14	300	-	-	40	60	80	90	-	-
SAN LUIS	Colorado	-	-	-	-	-	-	-	-	-
	Rosado	11.600	-	-	10	15	36	40	-	4.640
	Total	11.600	-	-	10	15	36	40	-	4.640
	13/14	19.465	-	-	2	3	24	30	-	-
LA PAMPA	Colorado	-	-	-	-	-	-	-	-	-
	Rosado	13.150	-	-	-	-	-	-	-	-
	Total	13.150	-	-	-	-	-	-	-	-
	13/14	15.860	-	-	-	-	-	-	-	-
Laboulaye	Colorado	-	-	-	-	-	-	-	-	-
	Rosado	135.000	-	-	-	-	69	84	-	112.750
	Total	135.000	-	-	-	-	69	84	-	112.750
Marcos Juarez	Colorado	0	-	-	-	-	-	-	-	0
	Rosado	3.000	-	50	100	100	100	100	-	3.000
	Total	3.000	-	50	100	100	100	100	-	3.000
Río Cuarto	Colorado	-	-	-	-	-	-	-	-	-
	Rosado	177.950	-	5	10	16	26	41	-	72.850
	Total	177.950	-	5	10	16	26	41	-	72.850
Villa María	Colorado	400	-	35	45	75	85	85	-	340
	Rosado	73.200	-	15	18	25	45	72	500	52.380
	Total	73.600	-	15	18	25	45	72	500	52.720
CORDOBA	Colorado	400	-	35	45	75	85	85	-	340
	Rosado	389.150	-	6	9	13	45	62	500	240.980
	Total	389.550	-	6	9	13	45	62	500	241.320
	13/14	374.850	0	1	3	3	5	11	-	-
TOTAL PAIS	Colorado	400	-	35	45	75	85	85	-	340
	Rosado	426.238	-	5	8	12	43	59	500	251.410
	Total	426.638	-	5	8	12	43	59	500	251.750
	13/14	411.688	0	1	3	4	6	12	-	-

(\*) Cifras provisorias

La AREAS están expresadas en hectáreas.

ESTIMACIONES AGRICOLAS

M.A.G. y P.



AVANCE DE LA COSECHA DE SOJA											
CAMPAÑA: 2014/2015 (*)											
DELEGACION		AREA SEBRADA Ha	16/04 %	23/04 %	30/04 %	07/05 %	14/05 %	21/05 %	AREA PERDIDA Ha	AREA FORRAJE Ha	AREA COSECHADA Ha
Bahía Blanca	1ª	-	-	-	-	-	-	-	-	-	-
Bahía Blanca	2ª	-	-	-	-	-	-	-	-	-	-
Bolívar	1ª	356.000	30	40	60	80	90	100	-	-	356.000
Bolívar	2ª	67.650	-	-	10	10	10	63	-	-	42.592
Bragado	1ª	410.280	64	80	89	90	94	100	5.720	-	402.699
Bragado	2ª	74.380	-	16	37	38	52	80	-	-	59.504
Bragado	F	5.720	-	-	-	-	-	-	-	5.720	-
Gral. Madariaga	1ª	103.450	41	45	64	80	88	95	-	-	97.977
Gral. Madariaga	2ª	22.900	-	-	-	5	12	22	-	-	5.049
Junín	1ª	483.000	50	70	80	90	95	100	8.000	-	475.000
Junín	2ª	93.500	-	20	40	50	60	80	-	-	74.800
La Plata	1ª	72.300	25	40	83	85	96	98	-	-	70.854
La Plata	2ª	26.100	-	-	9	10	35	50	-	-	13.050
La Plata	F	3.500	-	-	-	-	-	-	-	3.500	-
Lincoln	1ª	689.500	40	50	56	76	83	88	-	-	607.587
Lincoln	2ª	142.350	-	-	13	41	56	72	-	-	101.866
Lincoln	F	15.500	-	-	-	-	-	-	-	15.500	-
Pehuajó	1ª	526.050	61	74	83	90	99	100	-	-	526.050
Pehuajó	2ª	91.700	4	7	24	47	65	76	12.700	-	60.048
Pehuajó	F	16.100	-	-	-	-	-	-	-	16.100	-
Pergamino	1ª	739.000	58	79	97	99	100	100	-	-	739.000
Pergamino	2ª	65.500	7	27	57	67	100	100	-	-	65.500
Pergamino	F	-	-	-	-	-	-	-	-	-	-
Pigüé	1ª	151.000	-	4	17	22	30	48	-	-	72.495
Pigüé	2ª	14.300	-	-	-	-	-	10	-	-	1.430
Salliqueló	1ª	250.000	3	26	56	65	92	96	-	-	238.750
Salliqueló	2ª	36.000	-	-	19	27	56	65	-	-	23.350
Salliqueló	F	5.000	-	-	-	-	-	-	-	5.000	-
Tandil	1ª	488.000	74	76	87	98	100	100	12.000	-	476.000
Tandil	2ª	289.500	-	-	-	5	26	60	-	-	172.860
Tres Arroyos	1ª	532.500	10	13	46	46	64	76	-	-	404.168
Tres Arroyos	2ª	327.500	-	-	-	-	12	23	-	-	76.864
25 de Mayo	1ª	356.000	42	59	85	85	100	100	-	-	356.000
25 de Mayo	2ª	62.700	-	-	14	14	42	95	-	-	59.734
<b>BUENOS AIRES</b>	<b>14/15</b>	<b>6.516.980</b>	<b>35</b>	<b>46</b>	<b>61</b>	<b>69</b>	<b>77</b>	<b>87</b>	<b>38.420</b>	<b>45.320</b>	<b>5.579.227</b>
<b>BUENOS AIRES</b>	<b>13/14</b>	<b>6.767.899</b>	<b>16</b>	<b>31</b>	<b>46</b>	<b>55</b>	<b>59</b>	<b>63</b>	<b>-</b>	<b>-</b>	<b>-</b>
Laboulaye	1ª	658.000	52	55	67	70	85	95	1.000	-	624.150
Laboulaye	2ª	165.000	-	-	-	-	30	45	500	-	73.285
M. Juárez	1ª	991.400	85	90	95	98	98	100	35.500	-	955.900
M. Juárez	2ª	234.700	42	47	60	85	90	99	9.500	-	221.912
M. Juárez	F	-	-	-	-	-	-	-	-	-	-
Río Cuarto	1ª	1.185.400	20	30	50	80	95	100	-	-	1.185.400
Río Cuarto	2ª	81.000	-	0	4	28	74	95	-	-	77.128
S. Francisco	1ª	877.000	16	36	65	83	93	96	40.000	-	806.366
S. Francisco	2ª	514.000	-	-	21	53	72	89	30.000	-	430.857
V. María	1ª	650.000	20	67	80	100	100	100	5.600	-	644.400
V. María	2ª	252.700	-	37	50	72	85	93	1.000	-	234.257
<b>CORDOBA</b>	<b>14/15</b>	<b>5.609.200</b>	<b>32</b>	<b>46</b>	<b>61</b>	<b>79</b>	<b>90</b>	<b>96</b>	<b>123.100</b>	<b>-</b>	<b>5.253.655</b>
<b>CORDOBA</b>	<b>13/14</b>	<b>5.052.760</b>	<b>31</b>	<b>55</b>	<b>72</b>	<b>78</b>	<b>81</b>	<b>86</b>	<b>-</b>	<b>-</b>	<b>-</b>
Paraná	1ª	392.000	50	76	88	100	100	100	2.000	-	390.000
Paraná	2ª	131.800	-	6	41	67	100	100	1.800	-	130.000
R. del Tala	1ª	800.000	51	71	85	91	95	98	-	-	780.480
R. del Tala	2ª	185.000	9	17	41	51	78	90	-	-	165.871
R. del Tala	F	-	-	-	-	-	-	-	-	-	-
<b>ENTRE RIOS</b>	<b>14/15</b>	<b>1.508.800</b>	<b>41</b>	<b>60</b>	<b>76</b>	<b>86</b>	<b>95</b>	<b>97</b>	<b>3.800</b>	<b>-</b>	<b>1.466.351</b>
<b>ENTRE RIOS</b>	<b>13/14</b>	<b>1.504.900</b>	<b>11</b>	<b>31</b>	<b>59</b>	<b>80</b>	<b>89</b>	<b>93</b>	<b>-</b>	<b>-</b>	<b>-</b>
General Pico	1ª	342.200	23	33	47	60	69	81	10.400	-	269.422
General Pico	2ª	65.100	-	-	-	-	-	-	-	-	-
Santa Rosa	1ª	77.000	-	1	21	24	29	31	-	-	23.870
Santa Rosa	2ª	6.000	-	-	4	8	12	14	-	-	840
<b>LA PAMPA</b>	<b>14/15</b>	<b>490.300</b>	<b>16</b>	<b>23</b>	<b>36</b>	<b>45</b>	<b>52</b>	<b>61</b>	<b>10.400</b>	<b>-</b>	<b>294.132</b>
<b>LA PAMPA</b>	<b>13/14</b>	<b>521.100</b>	<b>0</b>	<b>8</b>	<b>12</b>	<b>18</b>	<b>19</b>	<b>37</b>	<b>-</b>	<b>-</b>	<b>-</b>
Avellaneda	1ª	182.000	3	10	15	43	69	81	56.100	-	102.168
Avellaneda	2ª	53.000	-	-	-	12	20	36	5.900	-	17.154
C. de Gómez	1ª	650.000	50	60	85	95	100	100	-	-	650.000
C. de Gómez	2ª	220.000	10	20	60	80	90	100	-	-	220.000
Casilda	1ª	626.600	85	92	100	100	100	100	6.100	-	620.500
Casilda	2ª	117.500	33	67	86	98	100	100	1.300	-	116.200
Rafaela	1ª	585.000	35	54	76	87	94	98	18.000	-	554.810
Rafaela	2ª	255.000	9	25	48	65	87	94	11.000	-	228.213
V. Tuerto	1ª	563.500	95	100	100	100	100	100	-	-	563.500
V. Tuerto	2ª	100.000	8	15	85	85	95	99	-	-	99.000
<b>SANTA FE</b>	<b>14/15</b>	<b>3.352.600</b>	<b>52</b>	<b>63</b>	<b>81</b>	<b>89</b>	<b>95</b>	<b>97</b>	<b>98.400</b>	<b>-</b>	<b>3.171.545</b>
<b>SANTA FE</b>	<b>13/14</b>	<b>3.254.768</b>	<b>41</b>	<b>57</b>	<b>73</b>	<b>82</b>	<b>87</b>	<b>88</b>	<b>-</b>	<b>-</b>	<b>-</b>
CATAMARCA		26.200	4	6	8	12	18	23	270	-	5.865
CORRIENTES		25.000	-	-	15	25	35	50	-	-	12.500
PCIA. R. S. PEÑA		243.000	12	15	24	45	55	64	14.380	-	145.768
CHARATA (Chaco)		370.000	3	8	18	29	44	57	7.995	-	206.994
FORMOSA		17.900	-	-	15	30	40	60	-	-	10.740
JUJUY		6.700	-	-	-	-	22	52	-	-	3.516
MISIONES		1.300	-	-	84	87	93	98	-	-	1.274
SALTA		400.470	-	3	7	14	44	55	-	-	219.458
SAN LUIS	1ª	343.300	11	15	55	60	85	90	-	-	308.970
SAN LUIS	2ª	900	-	-	-	-	38	50	-	-	450
S. ESTERO		199.500	10	15	30	45	70	75	-	-	149.625
QUIMI (S. del Est.)		718.000	-	-	24	44	64	72	-	-	520.191
TUCUMAN		196.250	3	5	6	11	14	23	2.460	-	43.952
<b>TOTAL PAIS</b>	<b>14/15</b>	<b>20.026.400</b>	<b>33</b>	<b>44</b>	<b>60</b>	<b>71</b>	<b>81</b>	<b>88</b>	<b>299.225</b>	<b>45.320</b>	<b>17.394.213</b>
<b>TOTAL PAIS</b>	<b>13/14</b>	<b>19.781.812</b>	<b>22</b>	<b>39</b>	<b>55</b>	<b>64</b>	<b>68</b>	<b>72</b>	<b>-</b>	<b>-</b>	<b>-</b>

(\*) Cifras provisionarias  
Las áreas están expresadas en hectáreas  
ESTIMACIONES AGRICOLAS  
M.A.G. y P.



AVANCE DE LA COSECHA DE SORGO

CAMPAÑA: 2014/2015(\*)

DELEGACION		AREA SEMBRADA Has	16/04 %	23/04 %	30/04 %	07/05 %	14/05 %	21/05 %	AREA NO COSECHABLE Has	AREA COSECHADA Has
Bahía Blanca		2.200	-	-	-	-	-	-	2.200	-
Bolívar		14.500	-	-	-	-	-	-	-	-
Bragado		7.300	-	-	-	50	58	64	1.970	3.420
General Madariaga		-	-	-	-	-	-	-	-	-
Junín		10.700	-	20	70	70	100	100	2.700	8.000
La Plata		6.600	18	25	49	50	65	70	3.400	2.240
Lincoln		11.200	-	-	15	25	48	67	7.000	2.820
Pehuajó		3.970	-	-	-	-	-	100	830	3.140
Pergamino		11.200	81	86	97	100	100	100	-	11.200
Pigüé		11.000	-	-	-	-	-	-	7.000	-
Salliqueló		40.000	-	-	-	-	20	20	-	8.000
Tandil		-	-	-	-	-	-	-	-	-
Tres Arroyos		-	-	-	-	-	-	-	-	-
25 de Mayo		8.950	-	-	-	-	-	47	-	4.210
<b>BUENOS AIRES</b>	<b>14/15</b>	<b>127.620</b>	<b>9</b>	<b>12</b>	<b>18</b>	<b>22</b>	<b>34</b>	<b>42</b>	<b>25.100</b>	<b>43.030</b>
	<b>13/14</b>	<b>140.650</b>	<b>3</b>	<b>7</b>	<b>9</b>	<b>12</b>	<b>12</b>	<b>13</b>	-	-
Laboulaye		42.100	-	-	-	-	-	-	100	-
Marcos Juárez		13.500	6	6	9	44	87	97	4.220	8.990
Río Cuarto		50.150	-	-	0	9	14	20	-	10.110
San Francisco		30.000	18	24	30	60	71	85	14.000	13.650
Villa María		64.400	10	18	20	26	32	50	230	32.090
<b>CORDOBA</b>	<b>14/15</b>	<b>200.150</b>	<b>5</b>	<b>9</b>	<b>10</b>	<b>19</b>	<b>26</b>	<b>36</b>	<b>18.550</b>	<b>64.840</b>
	<b>13/14</b>	<b>226.600</b>	-	<b>0</b>	<b>0</b>	<b>1</b>	<b>1</b>	<b>1</b>	-	-
Paraná		53.200	81	90	92	93	100	100	3.200	50.000
Rosario del Tala		48.000	57	68	78	82	85	88	4.000	38.530
<b>ENTRE RIOS</b>	<b>14/15</b>	<b>101.200</b>	<b>70</b>	<b>80</b>	<b>85</b>	<b>88</b>	<b>93</b>	<b>94</b>	<b>7.200</b>	<b>88.530</b>
	<b>13/14</b>	<b>125.000</b>	<b>26</b>	<b>33</b>	<b>60</b>	<b>68</b>	<b>76</b>	<b>81</b>	-	-
General Pico		7.200	-	-	-	-	-	-	200	-
Santa Rosa		50.000	-	-	5	8	8	12	26.500	2.720
<b>LA PAMPA</b>	<b>14/15</b>	<b>57.200</b>	-	-	<b>4</b>	<b>6</b>	<b>6</b>	<b>9</b>	<b>26.700</b>	<b>2.720</b>
	<b>13/14</b>	<b>68.200</b>	-	-	-	-	-	-	-	-
Avellaneda		62.500	25	30	35	40	43	48	22.800	19.140
Cañada de Gómez		22.000	35	40	60	70	80	95	-	20.900
Casilda		6.000	73	75	100	100	100	100	-	6.000
Rafaela		63.000	45	58	70	80	88	93	21.500	38.690
Venado Tuerto		8.500	90	95	100	100	100	100	-	8.500
<b>SANTA FE</b>	<b>14/15</b>	<b>162.000</b>	<b>41</b>	<b>49</b>	<b>60</b>	<b>67</b>	<b>73</b>	<b>79</b>	<b>44.300</b>	<b>93.230</b>
	<b>13/14</b>	<b>148.430</b>	<b>23</b>	<b>33</b>	<b>41</b>	<b>46</b>	<b>57</b>	<b>60</b>	-	-
CATAMARCA		500	-	-	-	-	-	-	200	-
CORRIENTES		4.800	-	-	-	-	-	-	-	-
Pci. R. S. PEÑA (Chaco)		44.000	8	9	9	9	10	10	13.850	2.870
CHARATA (Chaco)		57.000	-	0	1	1	1	1	1.010	580
FORMOSA		4.950	-	-	5	15	20	20	580	870
JUJUY		-	-	-	-	-	-	-	-	-
MISIONES		-	-	-	-	-	-	-	-	-
SALTA		-	-	-	-	-	-	-	-	-
SAN LUIS		32.900	-	-	-	-	-	-	6.800	-
SANTIAGO DEL ESTERO		36.000	20	25	30	40	45	50	5.250	15.380
QUIMILI (Sgo. Del Estero)		80.000	-	-	-	-	-	-	9.000	-
TUCUMAN		6.800	-	-	-	-	-	-	2.000	-
<b>TOTAL PAIS</b>	<b>14/15</b>	<b>915.120</b>	<b>19</b>	<b>23</b>	<b>27</b>	<b>31</b>	<b>36</b>	<b>41</b>	<b>160.540</b>	<b>312.050</b>
	<b>13/14</b>	<b>997.425</b>	<b>11</b>	<b>15</b>	<b>23</b>	<b>26</b>	<b>30</b>	<b>33</b>	-	-

(\*) Cifras Provisorias

Las AREAS están expresadas en hectáreas.

ESTIMACIONES AGRICOLAS

M.A.G. y P.

### HUMEDAD Y ESTADO DE LOS CULTIVOS

Desde el 15/05/15 hasta el 21/05/15

PROVINCIA	DELEGACION	MAIZ									Humedad
		Estadio Fenológico					Estado General				
		E	C	F	L	M	MB	B	R	M	
BUENOS AIRES	BAHIA BLANCA	-	-	-	24	76	23	65	12	0	A
	BOLIVAR	-	-	-	-	100	-	100	-	0	A
	BRAGADO	-	-	-	-	100	-	100	-	0	A
	GENERAL MADARIAGA	-	-	-	-	100	-	83	17	0	A
	JUNIN	-	-	-	-	100	-	100	-	0	A
	LA PLATA	-	-	-	5	95	-	100	-	0	A
	LINCOLN	-	-	-	-	100	-	99	1	0	E/A
	PEHUAJO	-	-	-	5	95	21	65	13	0	A/R
	PERGAMINO	-	-	-	-	100	37	58	5	0	A
	PIGÜE	-	-	-	-	100	28	72	-	0	A
	SALLIQUELO	-	-	-	43	57	-	56	44	0	A
	TANDIL	-	-	-	-	100	-	31	69	0	A/R
	TRES ARROYOS	-	-	-	-	100	-	68	-	0	A
25 DE MAYO	-	-	-	-	100	-	91	9	0	A	
CORDOBA	LABOULAYE	-	-	-	4	96	20	70	10	0	A
	MARCOS JUAREZ	-	-	-	-	100	30	58	10	2	E
	RIO CUARTO	-	-	-	10	90	-	72	15	13	A
	SAN FRANCISCO	-	-	-	-	100	-	82	11	7	A/R
	VILLA MARIA	-	-	-	-	100	60	40	-	0	A
ENTRE RIOS	PARANA	-	-	-	-	-	-	-	-	-	-
	ROSARIO DEL TALA	-	-	-	-	100	35	60	5	0	E/A
LA PAMPA	GENERAL PICO	-	-	-	-	100	8	54	34	3	A
	SANTA ROSA	-	-	-	15	85	2	42	53	4	A/R
SANTA FE	AVELLANEDA	-	-	-	50	50	-	60	23	17	E/A
	CASILDA	-	-	-	-	100	71	29	-	0	A
	CANADA de GOMEZ	-	-	-	-	100	58	24	18	0	A
	RAFAELA	-	-	-	-	100	23	71	6	0	A
	VENADO TUERTO	-	-	-	-	100	70	30	-	0	A/E
CATAMARCA	CATAMARCA	-	-	-	-	100	-	100	-	0	A
CORRIENTES	CORRIENTES	-	-	-	-	-	-	-	-	-	-
CHACO	CHARATA	-	-	-	65	35	17	37	32	15	R/A
	ROQUE SAENZ PEÑA	-	-	6	89	5	40	51	9	0	A/R
FORMOSA	FORMOSA	-	-	-	-	-	-	-	-	-	-
JUJUY	JUJUY	-	-	10	90	-	-	100	-	0	A
MISIONES	POSADAS	-	-	-	-	-	33	58	7	2	A
SALTA	SALTA	-	-	10	90	-	-	100	-	0	A
SAN LUIS	SAN LUIS	-	-	-	20	80	-	100	-	0	A
SANTIAGO DEL ESTERO	SANTIAGO DEL ESTERO	-	-	-	40	60	-	99	1	0	A/R
	QUIMILI	-	-	-	-	100	-	61	23	10	E/A/PS
TUCUMAN	TUCUMAN	-	-	-	6	94	-	100	-	0	A/R

Las cifras expresan porcentaje de la superficie del área sembrada.

Estado general: MB: Muy Bueno, B: Bueno, R: Regular, M: Malo.

Humedad: A: Adecuada, R: Regular, E: Exceso, I: Inundación, PS: Principio de Sequía, S: Sequía.

Estadio Fenológico: E: Emergencia; C: Crecimiento; F: Floración; L: Llenado; M: Madurez

(\*) La sumatoria puede ser inferior a 100, correspondiendo la diferencia a siembras aún sin emerger.

HUMEDAD Y ESTADO DE LOS CULTIVOS

Desde el 15/05/15 hasta el 21/05/15

PROVINCIA	DELEGACION	SOJA de primera								SOJA de segunda								HUMEDAD	
		Estadio Fenológico (*)					Estado General			Estadio Fenológico(*)					Estado General				
		E	C	F	L	M	MB	B	R	M	E	C	F	L	M	MB	B		R
BUENOS AIRES	BAHIA BLANCA	-	-	-	-	-	-	-	-	-	-	-	-	-	-	-	-	-	-
	BOLIVAR	-	-	-	-	-	-	-	-	-	-	-	-	-	100	-	44	-	-
	BRAGADO	-	-	-	-	-	-	-	-	-	-	-	-	-	100	-	100	-	-
	GRAL. MADARIAGA	-	-	-	-	100	-	88	12	-	-	-	-	-	100	-	76	24	-
	JUNIN	-	-	-	-	-	-	-	-	-	-	-	-	-	100	-	100	-	-
	LA PLATA	-	-	-	-	100	-	100	-	-	-	-	-	10	90	16	84	-	-
	LINCOLN	-	-	-	-	100	-	100	0	-	-	-	-	-	100	-	100	0	-
	PEHUAJO	-	-	-	-	-	-	-	-	-	-	-	-	10	90	8	64	27	-
	PERGAMINO	-	-	-	-	-	-	-	-	-	-	-	-	-	-	-	-	-	-
	PIGUE	-	-	-	-	100	27	73	-	-	-	-	-	-	100	2	98	-	-
	SALLIQUELO	-	-	-	-	100	-	70	30	-	-	-	-	3	97	-	63	37	-
	TANDIL	-	-	-	-	-	-	-	-	-	-	-	-	-	100	-	30	70	-
	TRES ARROYOS	-	-	-	-	100	-	100	-	-	-	-	-	-	100	-	100	-	-
25 DE MAYO	-	-	-	-	-	-	-	-	-	-	-	-	-	100	-	100	-	-	
CORDOBA	LABOULAYE	-	-	-	-	100	-	80	20	-	-	-	-	5	95	-	64	36	-
	MARCOS JUAREZ	-	-	-	-	-	-	-	-	-	-	-	-	-	100	-	100	-	-
	RIO CUARTO	-	-	-	-	-	-	-	-	-	-	-	-	-	100	-	80	13	7
	SAN FRANCISCO	-	-	-	-	100	-	82	14	4	-	-	-	-	100	-	78	16	6
	VILLA MARIA	-	-	-	-	-	-	-	-	-	-	-	-	-	100	63	37	-	-
ENTRE RIOS	PARANA	-	-	-	-	-	-	-	-	-	-	-	-	-	-	-	-	-	-
	ROSARIO DEL TALA	-	-	-	-	100	35	53	10	2	-	-	-	-	100	13	56	25	5
LA PAMPA	GENERAL PICO	-	-	-	-	100	19	58	23	-	-	-	-	-	100	-	100	-	-
	SANTA ROSA	-	-	-	-	100	3	58	39	-	-	-	-	20	80	-	44	56	-
SANTA FE	AVELLANEDA	-	-	-	-	100	-	60	27	13	-	-	-	23	77	-	58	32	10
	CASILDA	-	-	-	-	-	-	-	-	-	-	-	-	-	-	-	-	-	-
	CANADA de GOMEZ	-	-	-	-	-	-	-	-	-	-	-	-	-	-	-	-	-	-
	RAFAELA	-	-	-	-	100	15	75	10	-	-	-	-	-	100	17	74	9	-
	VENADO TUERTO	-	-	-	-	-	-	-	-	-	-	-	-	-	100	-	100	-	-
CATAMARCA	CATAMARCA	-	-	-	-	100	-	100	-	-	-	-	-	-	-	-	-	-	-
CORRIENTES	CORRIENTES	-	-	-	-	-	-	-	-	-	-	-	-	-	-	-	-	-	-
CHACO	CHARATA	-	-	-	19	81	21	39	33	7	-	-	-	-	-	-	-	-	-
	Pcia. R. S. PEÑA	-	-	-	20	80	25	59	16	-	-	-	-	-	-	-	-	-	-
FORMOSA	FORMOSA	-	-	-	-	-	-	-	-	-	-	-	-	-	-	-	-	-	-
JUJUY	JUJUY	-	-	-	80	20	-	100	-	-	-	-	-	-	-	-	-	-	-
MISIONES	POSADAS	-	-	-	-	-	-	-	-	-	-	-	-	-	-	-	-	-	-
SALTA	SALTA	-	-	-	20	80	-	100	-	-	-	-	-	-	-	-	-	-	-
SAN LUIS	SAN LUIS	-	-	-	-	100	-	100	-	-	-	-	10	90	-	100	-	-	-
SANTIAGO DEL ESTERO	SANTIAGO DEL ESTERO	-	-	-	10	90	-	100	1	-	-	-	-	-	-	-	-	-	-
	QUIMILI	-	-	-	-	100	-	57	25	10	-	-	-	-	-	-	-	-	-
TUCUMAN	TUCUMAN	-	-	-	-	100	-	100	-	-	-	-	-	-	-	-	-	-	-

Las cifras expresan porcentaje de la superficie del área sembrada.

Estado general: MB: Muy Bueno, B: Bueno, R: Regular, M:Malo.

Humedad: A: Adecuada, R: Regular, E: Exceso, I: Inundación, PS: Principio de Sequía, S: Sequía.

Estadio Fenológico: E: Emergencia; C:Crecimiento; F: Floración; L: Llenado; M: Madurez

(\*) La sumatoria puede ser inferior a 100, correspondiendo la diferencia a siembras aún sin emerger.

Más información <http://dev.siiia.gov.ar/informes>